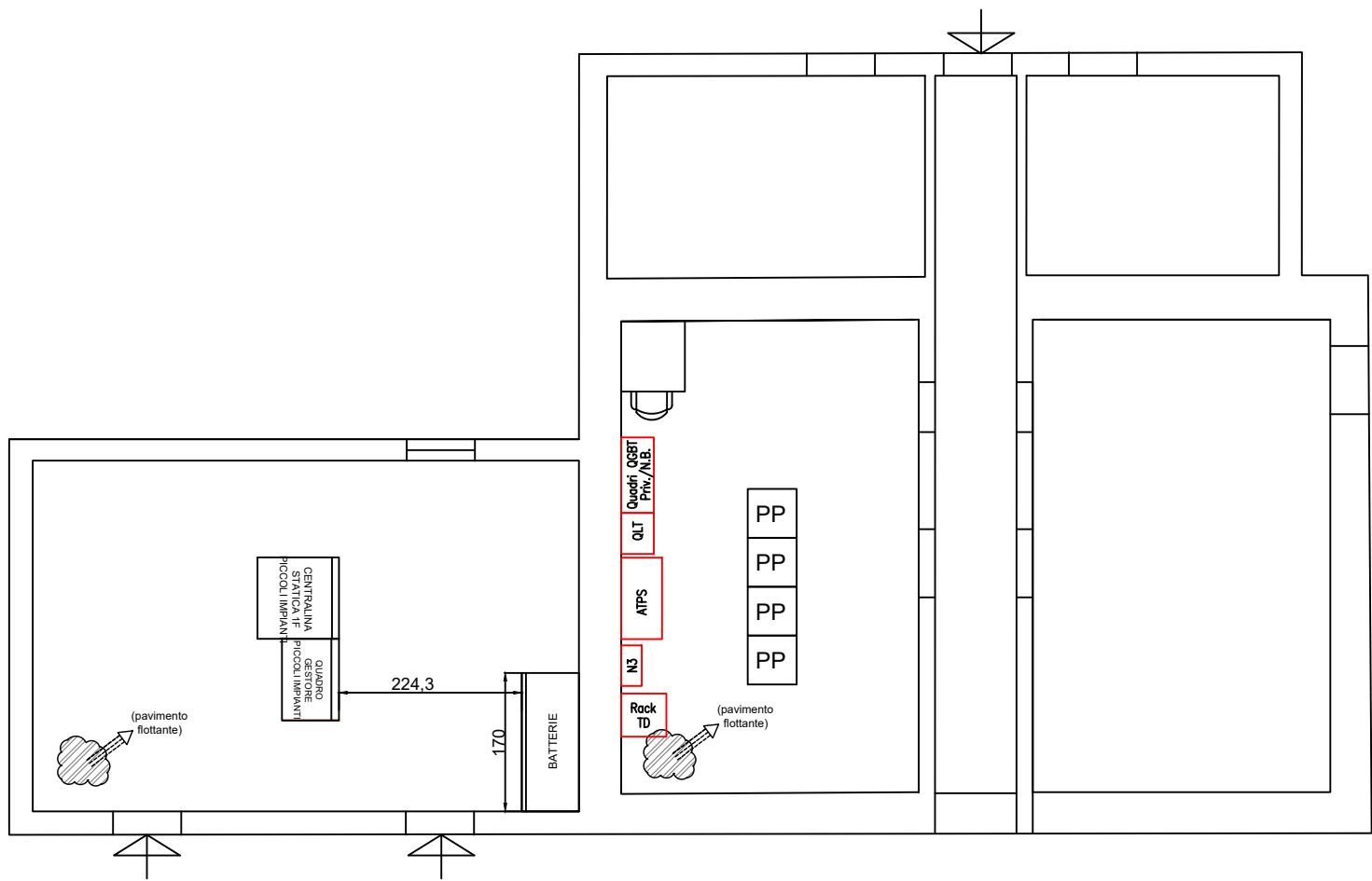


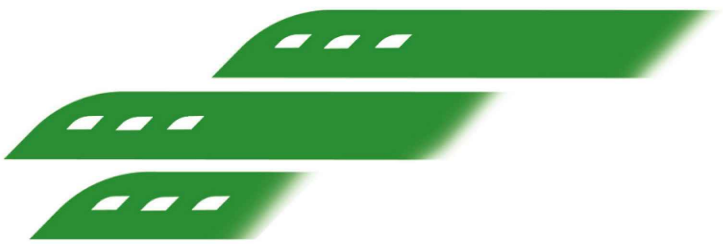
F.V. TIPO C.



Piano terreno

BINARI

Avigliano L.



Ferrovie Appulo Lucane

PROGETTAZIONE DEFINITIVA PER POTENZIAMENTO
TECNOLOGICO IN ACC-M/CTC-M DELLE LINEE
AVIGLIANO C. - POTENZA INF. SCALO
AVIGLIANO L. - GRAVINA

PROGETTO DEFINITIVO

COMMITTENTE:

FERROVIE APPULO LUCANE

PROGETTISTA:



Il Direttore Tecnico
Ing. Domenico Valente



Titolo Elaborato:

TELECOMUNICAZIONI
FERMATA S. NICOLA - LAYOUT APPARATI LOCALI TENICI -
TRATTA AVIGLIANO CITTA' - GENZANO

Tavola:	1/1	Codice	BAS-TLC-03-G-0	Data:	Giugno 2022	Scala:	N.A.
REV.	DATA	DESCRIZIONE	REDATTO	VERIFICATO	APPROVATO		
A	Giugno 2022	Prima Emissione	F.Tariciotti	F.Rau	D. Valente		